



GLOBAL REFINISH
SYSTEM



Setembro de 2023

Informações sobre o processo



TCB105

Cor Renault EQB «Laranja Valência» de 3 camadas

Envirobase de alto desempenho

PRODUTOS

Base bicamada Envirobase de alto desempenho WB-RENEQB Laranja orgânico transparente
Base bicamada Envirobase de alto desempenho transparente FAG4/184 Misturador transparente.

DESCRIÇÃO DO PROCESSO

A cor EQB Laranja Valência é um cor de laranja particularmente brilhante e profundo, que apresenta reflexos de luz extremamente nítidos e um efeito de profundidade particularmente elevado.

Este efeito de tonalidade de cor impressionante é criado por um processo de pintura em 3 camadas que utiliza pigmentos e toners especiais.

A cor já foi desenvolvida e está disponível na qualidade Envirobase de alto desempenho.

No entanto, as versões anteriores Prime/Tone 1 e as variantes só podem ser implementadas de forma limitada.

1. REPARAÇÃO E PREPARAÇÃO DO SUBSTRATO

1.1 Preparar as partes da carroçaria danificadas com os produtos PPG Refinish adequados. Respeitar as informações constantes das fichas de dados técnicos dos respetivos sistemas de produtos.

Utilizar Greymatic de acordo com a tonalidade da cor. Para esta cor, é necessário Greymatic G5.



2. CAMADA DE BASE E PREPARAÇÃO DO SUBSTRATO

2.1 Ao preparar o substrato de acordo com as recomendações abaixo, devem ser preparados separadamente painéis de cor adequados para serem utilizados na verificação da cor/efeito da base bicamada.

Para produzir os painéis a cores, utilize o processo de aplicação de painéis completos descrito abaixo.

Para definir o número de camadas da segunda fase são necessárias para obter a melhor combinação de cores possível, recomenda-se a produção de vários cartões de pulverização.

2.2 Para o Renault Laranja Valência (EQB), é utilizada uma cor de base G5.

A tonalidade G5 é a que melhor indica quando se atinge a cobertura total.





Misturar a primeira e a segunda base bicamada

Camada principal em ENVIROBASE de alto desempenho

EQB Camada principal:

T476	70 partes por peso
WB-RENEQB	30 partes por peso
T441	6 partes por peso
T491	2 partes por peso

Camada de efeito/Segunda camada em ENVIROBASE de alto desempenho

EQB Segunda camada/camada de efeitos

FAG4/184	90 partes por peso
WB-RENEQB	30 partes por peso

NOTA!

Verificar a cor antes da aplicação. A espessura da camada e o número de camadas de pulverização do efeito/segunda camada afetam significativamente a correspondência de cores com a tinta standard. Não é recomendável a aplicação de mais de 3 camadas de efeito/segunda camada.

Estes produtos destinam-se exclusivamente a utilização profissional.

TCB105
Página 3 de 15



A formulação da cor Renault EQB Laranja Valência foi concebida para o revestimento de peças completas de veículos. É possível utilizar esta cor de efeito num procedimento especial de mistura de cores.

Os pormenores sobre o processamento da cor para o revestimento de peças completas de veículos, bem como o processo de mistura, são descritos a seguir.

Aplicação da tonalidade básica (Primeira fase) em Envirobase de alto desempenho (Aplicação em painel completo)

Rácio de mistura:	100 : 10 : 5 partes por peso com T492 e T494/T495 + 5% D8260
Configuração da pistola de pintura	Tecnologia HVLP com bocal de 1,3 mm
Pressão de pulverização:	1,7 bar para a aplicação de camadas normais
Número de camadas:	2 camadas até o substrato estar completamente coberto
Tempo de evaporação:	Sistemas de secagem rápida ou de evaporação semelhantes A base bicamada tem de ser mate e de estar totalmente evaporada.
	Em alternativa, 40 ° durante 8 min.
Camada de efeito/ligeira:	1 camada ligeira/efeito com 1,2 bar
Tempo de evaporação antes da aplicação da 2ª camada:	5-10 minutos a 20-23 °C/A base bicamada tem de estar completamente mate e seca.





Estes produtos destinam-se exclusivamente a utilização profissional.

TCB105

Página 5 de 15



APLICAÇÃO DA SEGUNDA CAMADA (SEGUNDA FASE) EM ENVIROBASE DE ALTO DESEMPENHO (APLICAÇÃO EM PAINEL COMPLETO)

Rácio de mistura:	100 : 10 : 15 partes por peso com T492 e T494/T495
Configuração da pistola de pulverização:	Tecnologia HVLP com bocal de 1,3 mm
Pressão de pulverização:	1,7 bar para a aplicação de camadas normais
Número de camadas:	2 camadas húmido sobre húmido + camada ligeira/efeito na película húmida.
Tempo de evaporação:	Número de camadas de pulverização adaptadas ao teste anterior Sistemas de secagem rápida ou sistemas de evaporação semelhantes A base bicamada tem de ficar completamente mate e de estar totalmente evaporada.
Camada de efeito/ligeira:	Em alternativa, 40 ° durante 8 min. Se necessário, aplicar uma camada ligeira por cima depois de secar.
Primeira camada Segunda fase:	



Segunda camada + camada ligeira sobre película húmida:



Estes produtos destinam-se exclusivamente a utilização profissional.

TCB105
Página 7 de 15



Aplicação de revestimento incolor:

Para o revestimento final, pode ser utilizado qualquer revestimento incolor UHS de secagem convencional PPG.

Respeite as informações constantes das fichas de dados técnicos da camada de revestimento incolor.



Estes produtos destinam-se exclusivamente a utilização profissional.

TCB105
Página 8 de 15



COR RENAULT EQB «LARANJA VALÊNCIA» DE 3 CAMADAS

PROCESSO DE MISTURA DE CORES:



Preparação do substrato em Greymatic G5

Misturar e processar os materiais de primário de acordo com a ficha de dados técnicos do respetivo produto

Estes produtos destinam-se exclusivamente a utilização profissional.

TCB105
Página 9 de 15



Aplicação da camada principal (Primeira fase) em Envirobase de alto desempenho (mistura)

Rácio de mistura: 100 : 10 : 5 partes por peso com T492 e T494/T495 + 5% D8260
Configuração da pistola de pintura: Tecnologia HVLP com 1,3 mm
Pressão de pulverização: 1,7 bar para a aplicação de camadas normais
Número de camadas: 2 camadas até o substrato estar completamente coberto
Tempo de evaporação: Sistemas de secagem rápida ou sistemas de evaporação semelhantes
A base bicamada tem de ser mate e de estar totalmente evaporada.

Em alternativa, 40 ° durante 8 min.

Camada de efeito/ligeira: 1 camada ligeira/efeito com 1,2 bar
Tempo de evaporação antes da aplicação da 2ª camada: 5-10 minutos a 20-23 °C/A base bicamada tem de estar completamente mate e seca



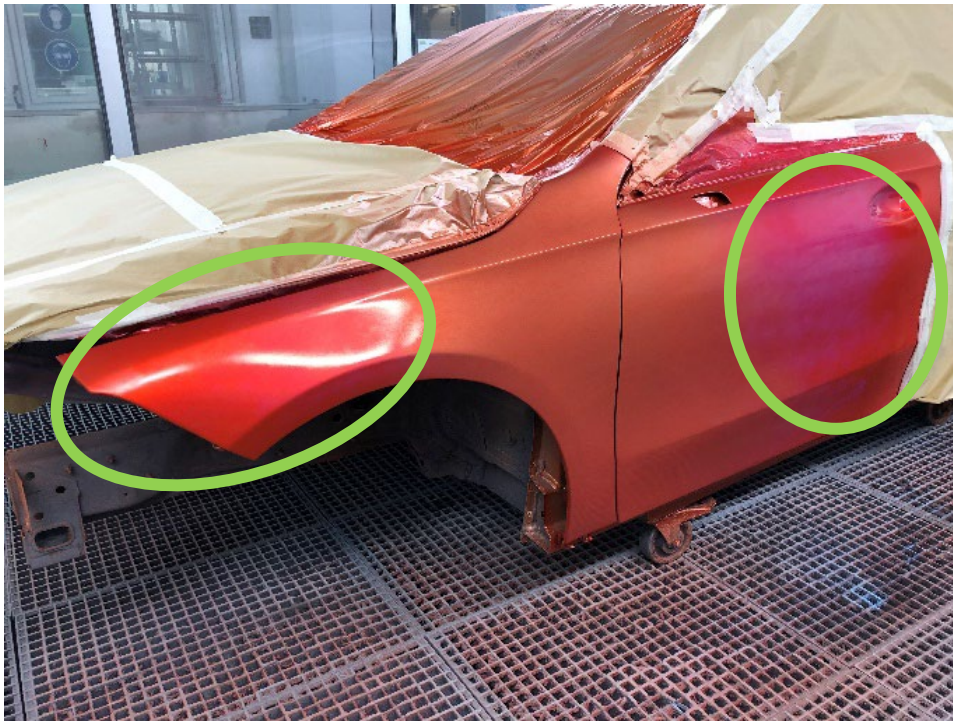
Estes produtos destinam-se exclusivamente a utilização profissional.

TCB105
Página 10 de 15



APLICAÇÃO DA MISTURA COM T490 EM ENVIROBASE DE ALTO DESEMPENHO:

Rácio de mistura:	100 : 10 : 15 partes por peso com T492 e T494/T495
Configuração da pistola de pintura:	Tecnologia HVLP com 1,3 mm
Pressão de pulverização:	1,7 bar para a aplicação
Número de camadas:	1 camada completa na zona de mistura



Estes produtos destinam-se exclusivamente a utilização profissional.

TCB105
Página 11 de 15



APLICAÇÃO DA SEGUNDA CAMADA (SEGUNDA FASE) EM ENVIROBASE DE ALTO DESEMPENHO (MISTURA)

Rácio de mistura: 100 : 10 : 15 partes por peso com T492 e T494/T495

Configuração da pistola de pulverização: Tecnologia HVLP com 1,3 mm

Pressão de pulverização: 1,7 bar para a aplicação de camadas normais

Número de camadas: 2 camadas húmido sobre húmido + camada ligeira/efeito na película húmida.

Número de camadas de pulverização adaptadas ao teste anterior

Tempo de evaporação: Sistemas de secagem rápida ou de evaporação semelhantes

A base bicamada tem de ficar completamente mate e de estar totalmente evaporada.

Em alternativa, 40 ° durante 8 min.

Camada de efeito/ligeira: 1 camada ligeira de desvanecimento no topo depois de secar

Primeira camada:



Segunda camada + camada de efeito ligeira na película húmida:



NOTA: Tente deixar as camadas espalharem-se por uma área ampla, caso contrário, existe o risco de ficarem com marcas ou visíveis em determinados ângulos

Estes produtos destinam-se exclusivamente a utilização profissional.

TCB105
Página 13 de 15



Aplicação de revestimento incolor:

Para o revestimento final, pode ser utilizado qualquer revestimento incolor UHS de secagem convencional PPG.

Respeite as informações constantes das fichas de dados técnicos da camada de revestimento incolor.



Estes produtos destinam-se exclusivamente a utilização profissional.

TCB105
Página 14 de 15



SAÚDE E SEGURANÇA

Estes produtos destinam-se exclusivamente a utilização profissional e não devem ser utilizados para finalidades diferentes das especificadas. A informação constante desta Ficha de Dados Técnicos baseia-se nos conhecimentos científicos e técnicos atuais, sendo responsabilidade do utilizador adotar todas as medidas necessárias para garantir a adequação do produto ao fim pretendido. Para informações sobre saúde e segurança, consultar a Ficha de Dados de Segurança do material, também disponível em: www.ppgrefinish.com

PPG Ibérica Sales&Services, S.L.
Ctra. Gracia-Manresa Km 19,1
08191 Rubí-Barcelona
Tel: 93 5867400



Copyright © 2012 PPG Industries. Todos os direitos reservados.

Estes produtos destinam-se exclusivamente a utilização profissional.

TCB105

Página 15 de 15

